



ШТРИХ
ЭЛИТ СЕРВИС

ООО «Штрих Элит Сервис»

Официальный центр розничных продаж и сервисного обслуживания компании «ШТРИХ-М»

Россия, 115280, г. Москва, ул. Ленинская Слобода, д. 19, стр. 4

Многоканальный телефон: +7 (495) 981-63-23

Центр Технического Обслуживания: +7 (495) 981-23-90

www.ккм-москва.пф; www.shels-m.ru; info@shels-m.ru

Инструкция по прошивке **LightPos 4.21**



ШТРИХ
ЭЛИТ СЕРВИС

ООО «Штрих Элит Сервис»

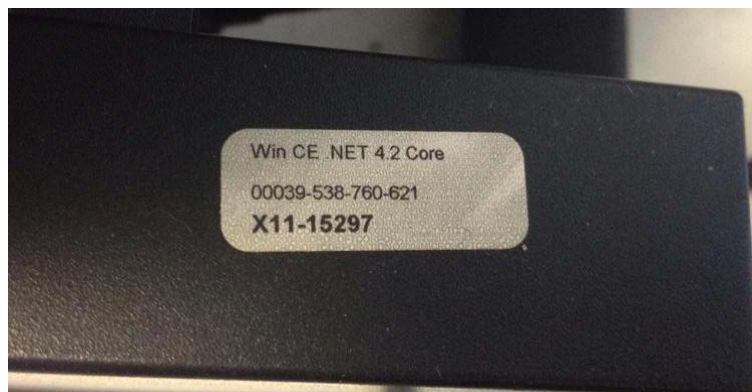
www.shels-m.ru ккм-москва.пф

Тел. +7(495)981-63-23 mail: info@shels-m.ru

стр. 1 из 13

LightPos можно разделить на 3 типа:

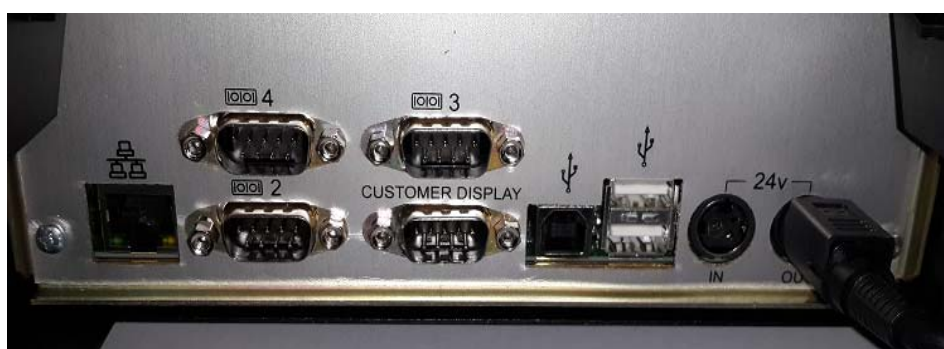
1 тип: LightPos WinCE 4.21 (смотрите наклейку на аппарате)



2 тип: LightPos WinCE 6.0 (смотрите наклейку на аппарате)

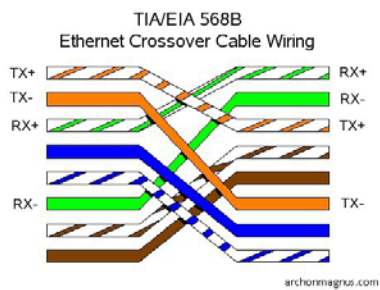
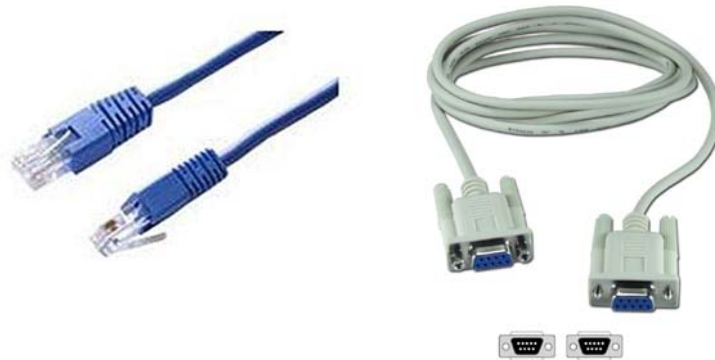


3 тип: LightPos WinCE 6.0 R2 (смотрите заднюю часть)



Для прошивки необходимо (программа, нуль-модемный кабель, LAN-cross)

Необходимое ПО: Shels-m.ru



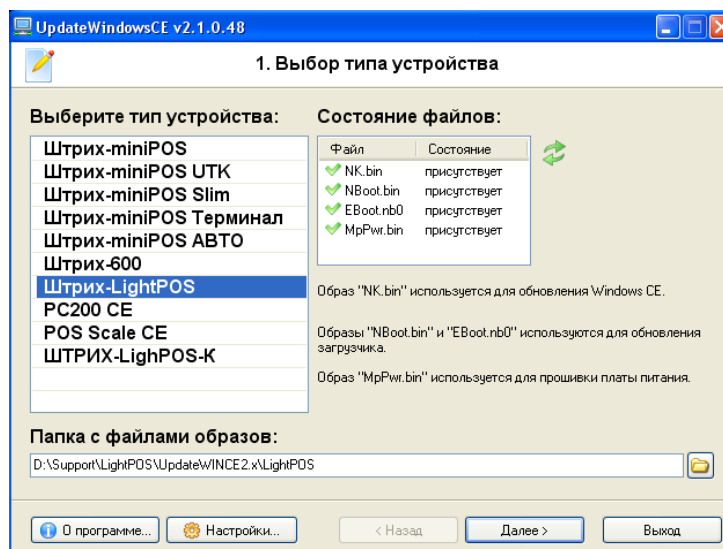
распиновка

2-3

3-2

5-5

LightPos 4.21 прошивается программой UpdateWiCE 2.1.0.48



ООО "Штрих Элит Сервис"

www.shels-m.ru ккм-москва.рф

Тел. +7(495)981-63-23 mail: info@shels-m.ru

стр. 3 из 13

Режимы LightPOS:

С LightPos можно сделать 3 манипуляции

- 1)Прошить плату управления питанием
- 2)Прошить загрузчик
- 3)Прошить WinCE

Что бы произвести прошивку платы питания и загрузчика, Аппарат необходимо перевести в режимы программирования.

Ввод в режим программирования производится с помощью системных клавиш. (изображено на картинке)



Что бы ввести аппарат в режим прошивки платы управления питанием необходимо:

Зажав клавишу ВКЛ и держа ее, одним нажатием нажать клавишу Hardreset (зеленый диод на Pos-системе начнет моргать)На дисплее покупателя загорится версия прошивки платы питания.

Что бы ввести аппарат в режим прошивки загрузчика необходимо:

Зажав клавишу softreset и держа ее, одним нажатием нажать клавишу hardreset (будет звуковой сигнал, и на дисплее покупателя должна появиться надпись JTAG MODE)

Теперь вы знаете, как переводить аппарат в разные режимы И можно приступить к прошивке.

Будем рассматривать вариант, когда вам надо обновить ПО полностью.

Плата управления питанием и загрузчик прошиваются через разъем :

COSTOMER DISPLAY

WinCE прошивается через 3-COM порт и LAN-Cross кабель.

Начинать прошивку нужно с платы управления питанием (прошивок платы питания 2 вида)

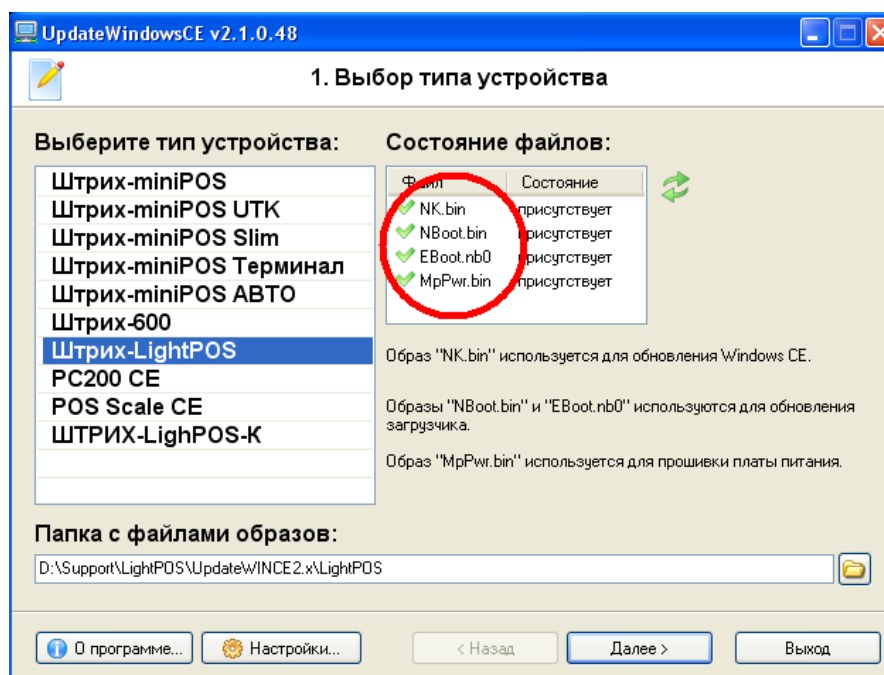
1. - ламповая
2. - светодиодная (Led)

Перед прошивкой надо уточнить (прошивки разные и не взаимозаменяемые)

Подключили аппарат нуль-модемным кабелем к разъему Customer Display

Запустили программу(UpdateWinCE 2.1.0.48) Выбрали из списка Штрих-LightPOS

Обратите внимание что бы все файлы были помечены зелеными галочками:



Это говорит о том что все необходимые файлы присутствуют.



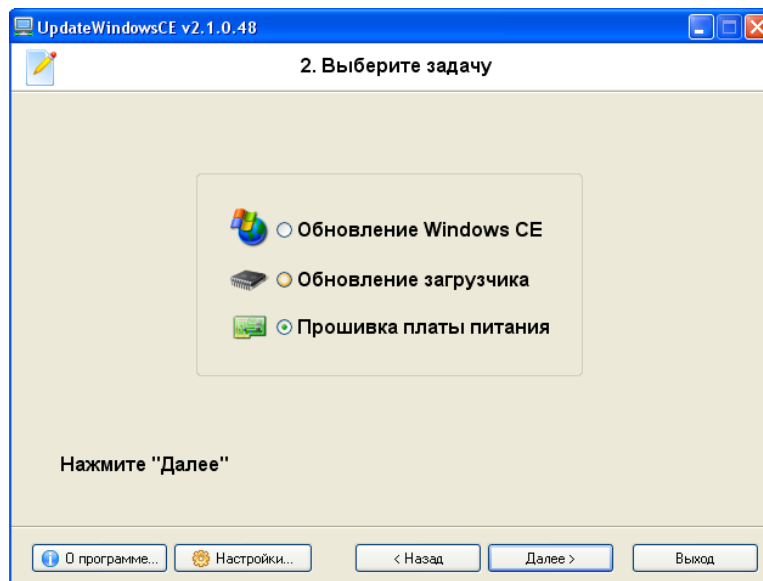
ООО "Штрих Элит Сервис"

www.shels-m.ru ккм-москва.рф

Тел. +7(495)981-63-23 mail: info@shels-m.ru

стр. 5 из 13

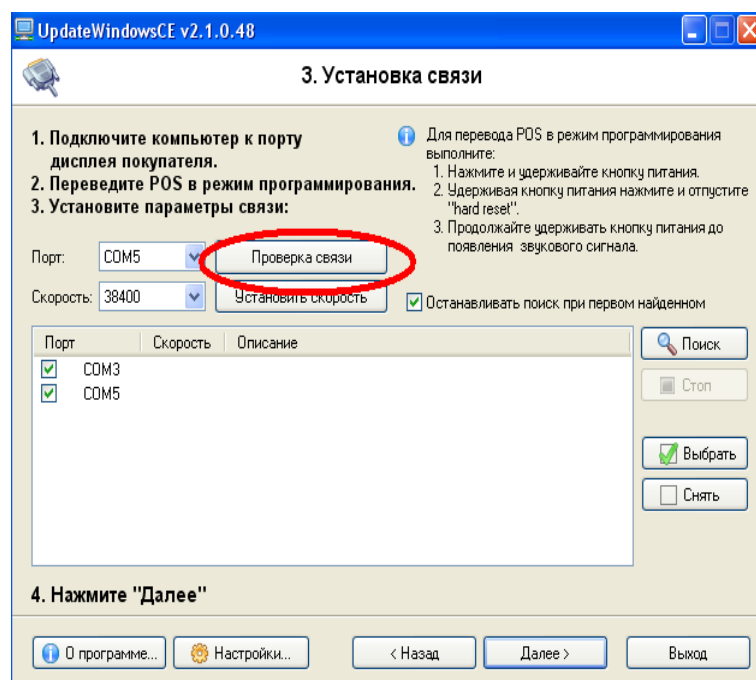
Нажимаем далее:



Выбираем (Прошивка платы питания) Нажимаем далее:

Теперь переводим аппарат в режим прошивки платы питания

В программе выставляем скорость 38400 и нажимаем (проверка связи)



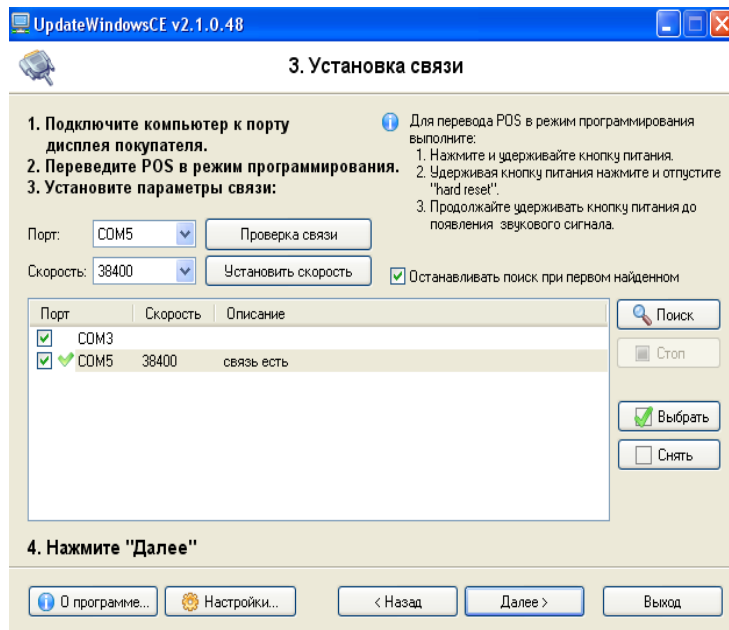
ООО "Штрих Элит Сервис"

www.shels-m.ru ккм-москва.рф

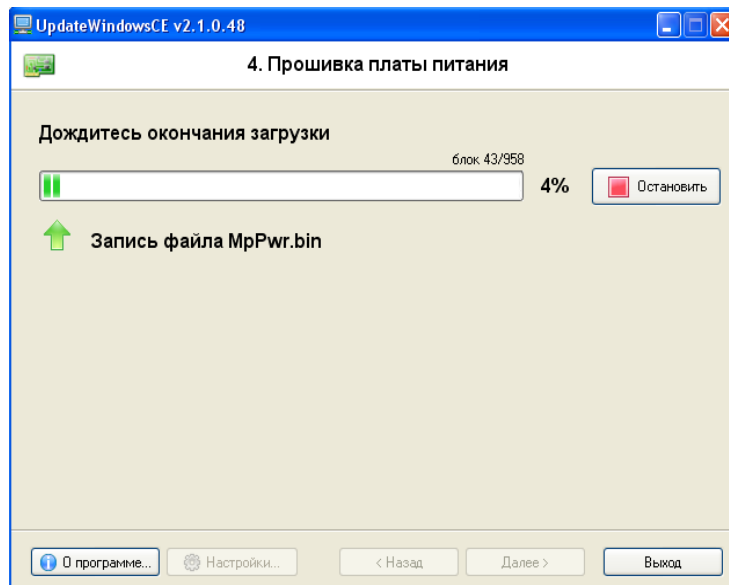
Тел. +7(495)981-63-23 mail: info@shels-m.ru

стр. 6 из 13

Если все сделано правильно, то появится надпись (связь есть)



Нажимаем далее:



Идет процесс загрузки.



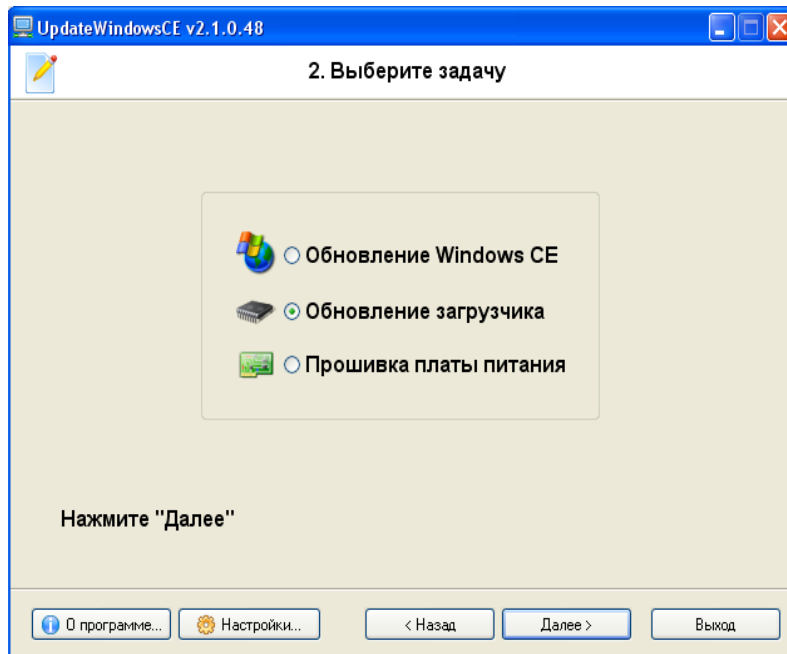
ООО "Штрих Элит Сервис"

www.shels-m.ru ккм-москва.рф

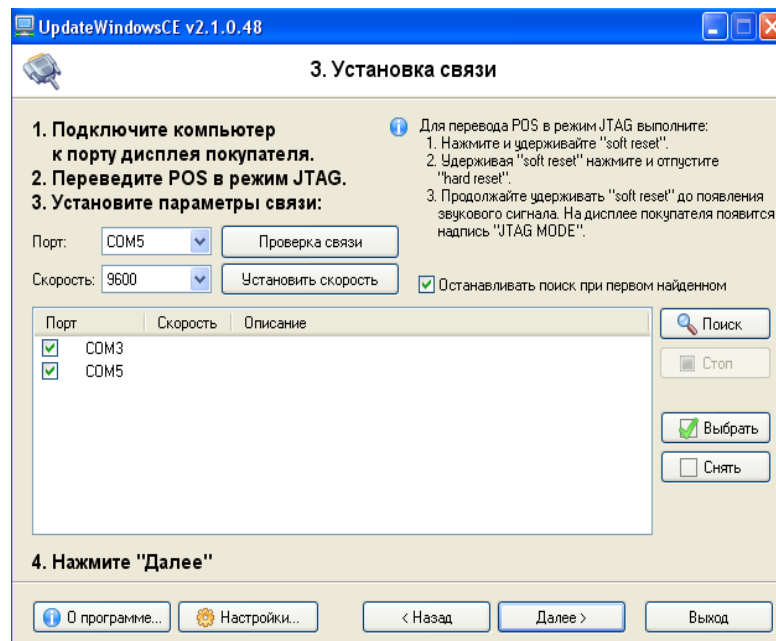
Тел. +7(495)981-63-23 mail: info@shels-m.ru

стр. 7 из 13

Плата питания прошита, следующий этап прошивка загрузчика:



Ставим скорость 9600 переводим аппарат в режим JTAG MODE



Нажимаем проверка связи:

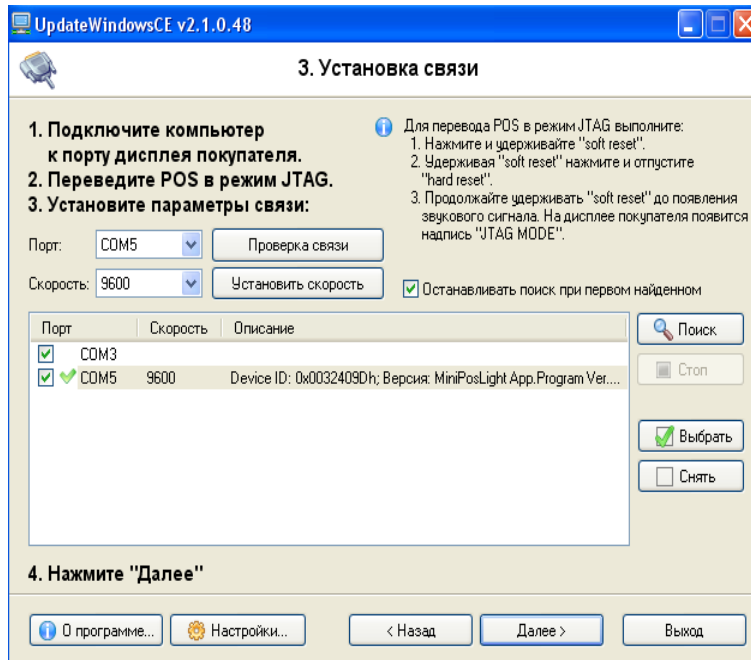


ООО "Штрих Элит Сервис"

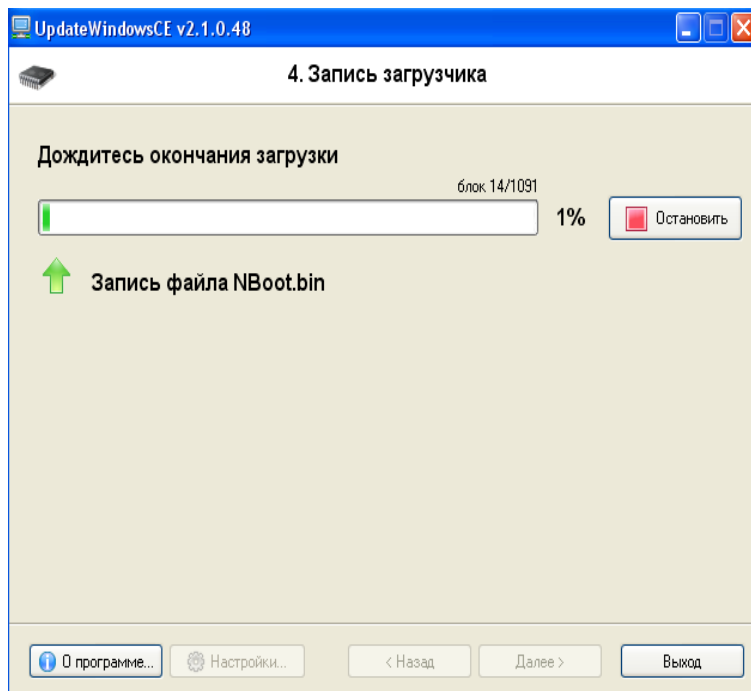
www.shels-m.ru ккм-москва.рф

Тел. +7(495)981-63-23 mail: info@shels-m.ru

стр. 8 из 13



Связь есть, нажимаем далее:



Процесс идет.

Загрузчик прошит.



ООО "Штрих Элит Сервис"

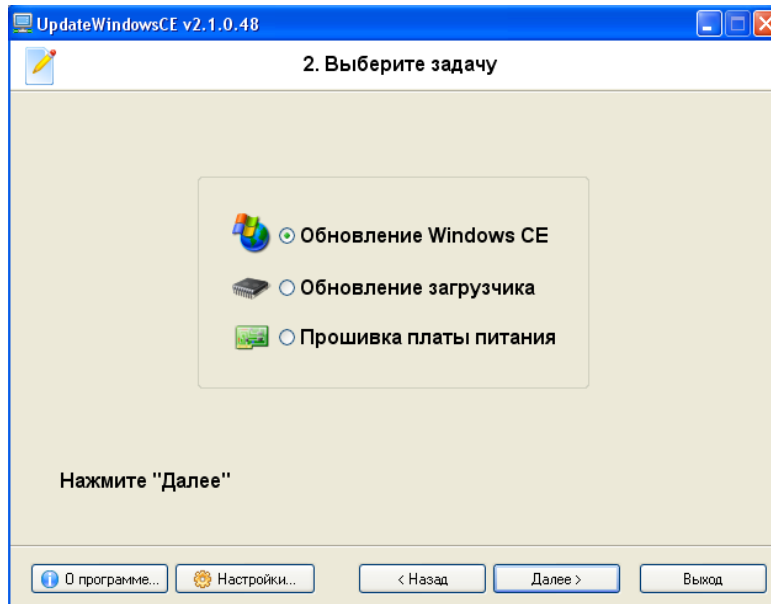
www.shels-m.ru ккм-москва.рф

Тел. +7(495)981-63-23 mail: info@shels-m.ru

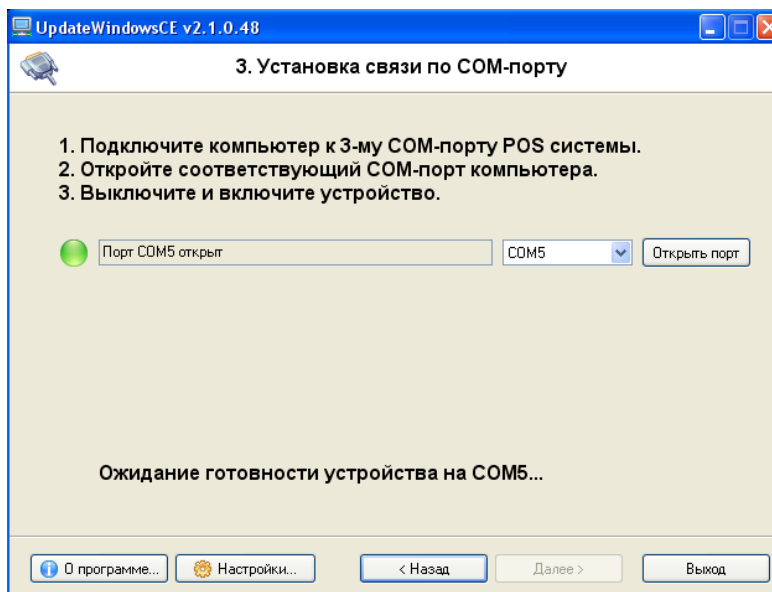
стр. 9 из 13

Прошивка WinCE:

Переключаем нуль-модемный кабель на 3-сom порт, И подключаем LAN-Cross кабель



Нажимаем далее:



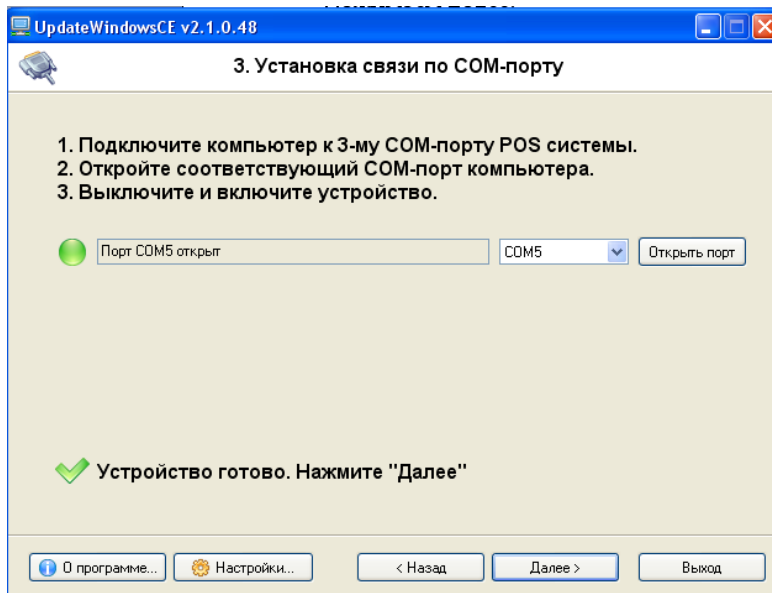
ООО "Штрих Элит Сервис"

www.shels-m.ru ккм-москва.рф

Тел. +7(495)981-63-23 mail: info@shels-m.ru

стр. 10 из 13

Нажимаем (Открыть порт) Включаем аппарат кнопкой ВКЛ.



Кнопка далее станет активной (жмем)

Программа попросит ввести IP-шник

IP-адрес должен на единицу отличаться от вашего на компьютере

Если у вас на компьютере стоит 192.168.0.2 то вы указываете 192.168.0.3

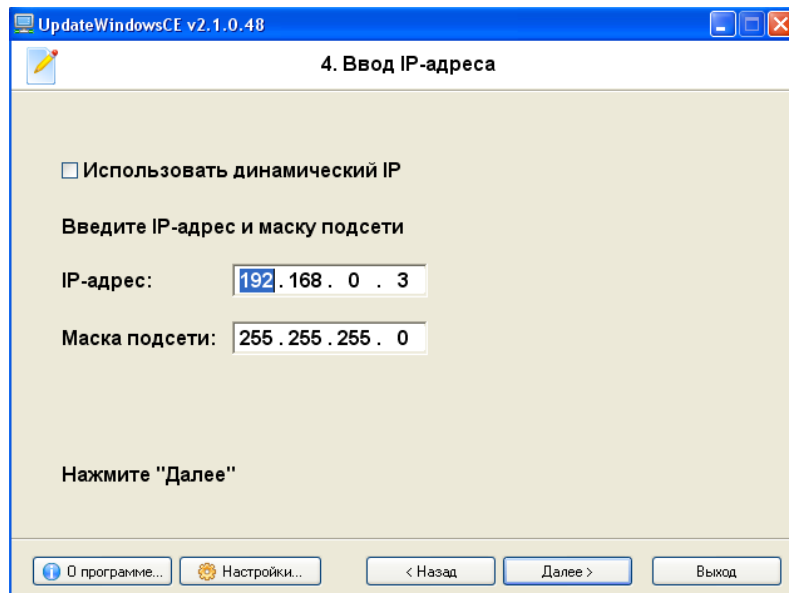


ООО "Штрих Элит Сервис"

www.shels-m.ru ккм-москва.рф

Тел. +7(495)981-63-23 mail: info@shels-m.ru

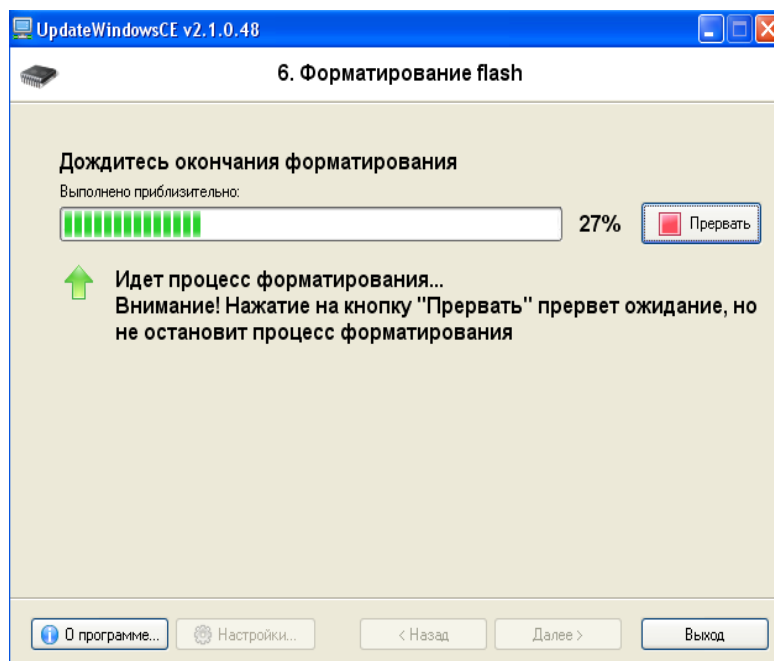
стр. 11 из 13



Нажимаете далее:

Вводите заводской номер , нажимаете далее , форматирование нажимаете далее, загрузка WinCE

Далее идет процесс форматирования и загрузки WinCE.



После этого аппарат сам загрузится в WinCE.

Далее вам необходимо записать (RMK) Рабочее место кассира.

RMK скачивается с сайта www.Shels-m.ru (имеет вид папки)

Должна лежать:

My Computer\ResidentFlash\



ООО "Штрих Элит Сервис"

www.shels-m.ru ккм-москва.рф

Тел. +7(495)981-63-23 mail: info@shels-m.ru

стр. 13 из 13