



ШТРИХ
ЭЛИТ СЕРВИС

ООО «Штрих Элит Сервис»

Официальный центр розничных продаж и сервисного обслуживания компании «ШТРИХ-М»

Россия, 115280, г. Москва, ул. Ленинская Слобода, д. 19, стр. 4

Многоканальный телефон: +7 (495) 981-63-23

Центр Технического Обслуживания: +7 (495) 981-23-90

www.ккм-москва.рф; www.shels-m.ru; info@shels-m.ru

Инструкция по прошивке **LightPos CE6.0**



ШТРИХ
ЭЛИТ СЕРВИС

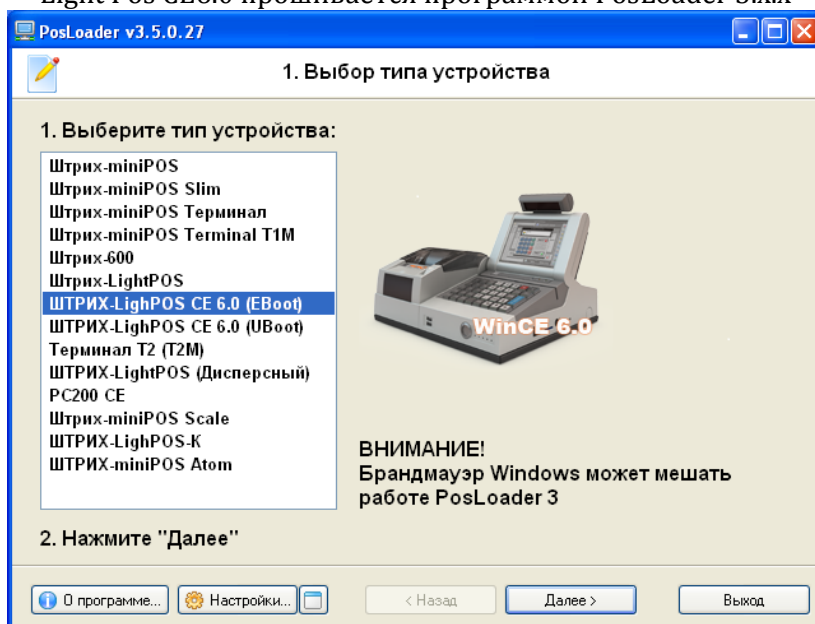
ООО «Штрих Элит Сервис»

www.shels-m.ru ккм-москва.рф

Тел. +7(495)981-63-23 mail: info@shels-m.ru

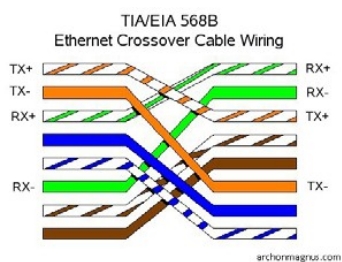
1 из 16

Light Pos CE6.0 прошивается программой PosLoader 3.x.x



Для прошивки необходимо (программа, нуль-модемный кабель, LAN-cross)

Необходимое ПО: Shels-m.ru



распиновка

2-3

3-2

5-5



ООО "Штрих Элит Сервис"

www.shels-m.ru ккм-москва.рф

Тел. +7(495)981-63-23 mail: info@shels-m.ru

2 из 16

Что бы определить версию WinCE, обратите внимание на наклейку.



Режимы LightPOS CE6.0:

С LightPos можно сделать 3 манипуляции

- 1)Прошить плату управления питанием
- 2)Прошить загрузчик
- 3)Прошить WinCE

Что бы произвести прошивку платы питания и загрузчика, Аппарат необходимо перевести в режимы программирования.

Ввод в режим программирования производится с помощью системных клавиш. (изображено на картинке)



ООО "Штрих Элит Сервис"

www.shels-m.ru ккм-москва.рф

Тел. +7(495)981-63-23 mail: info@shels-m.ru

3 из 16

Системные клавиши



Что бы ввести аппарат в режим прошивки платы управления питанием необходимо:

Зажав клавишу ВКЛ и держа ее, одним нажатием нажать клавишу Hardreset (зеленый диод на Pos-системе начнет моргать) На дисплее покупателя загорится версия прошивки платы питания.

Что бы ввести аппарат в режим прошивки загрузчика необходимо:

Зажав клавишу softreset и держа ее, одним нажатием нажать клавишу hardreset (будет звуковой сигнал, и на дисплее покупателя должна появиться надпись JTAG MODE)

Если вы полностью хотите прошить POS-систему, следуйте по пунктам

Прошивка платы питания
Прошивка загрузчика
Прошивка WinCE 6.0

Прошивка платы управления питанием

Плата управления питанием и загрузчик прошиваются через разъем :

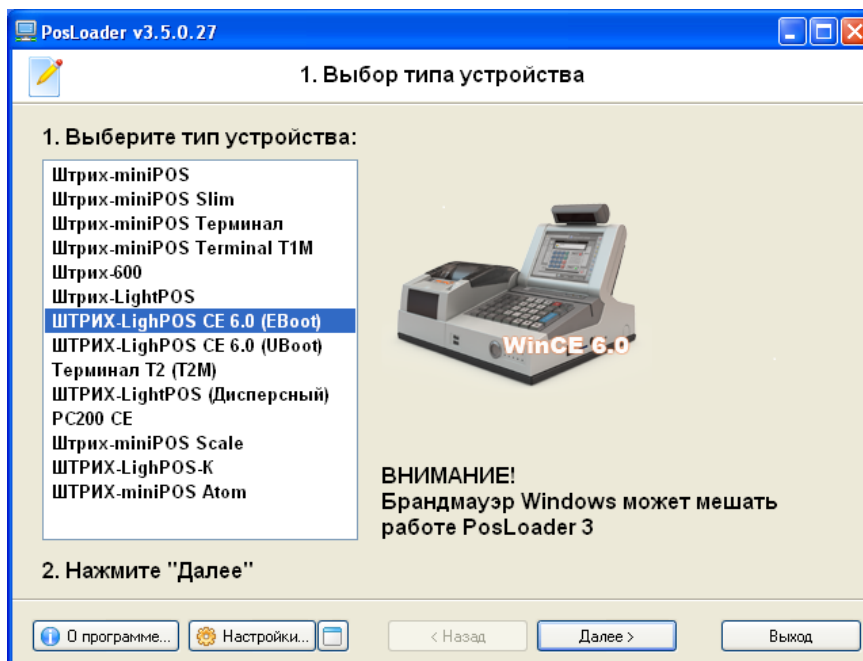
COSTOMER DISPLAY

WinCE прошивается через 3-COM порт и LAN-Cross кабель.

Подключите нуль-модемный кабель к разъему COSTOMER DISPLAY

Запустите программу PosLoader 3.x.x

Выберете из списка LightPos CE6.0 (EBOOT)



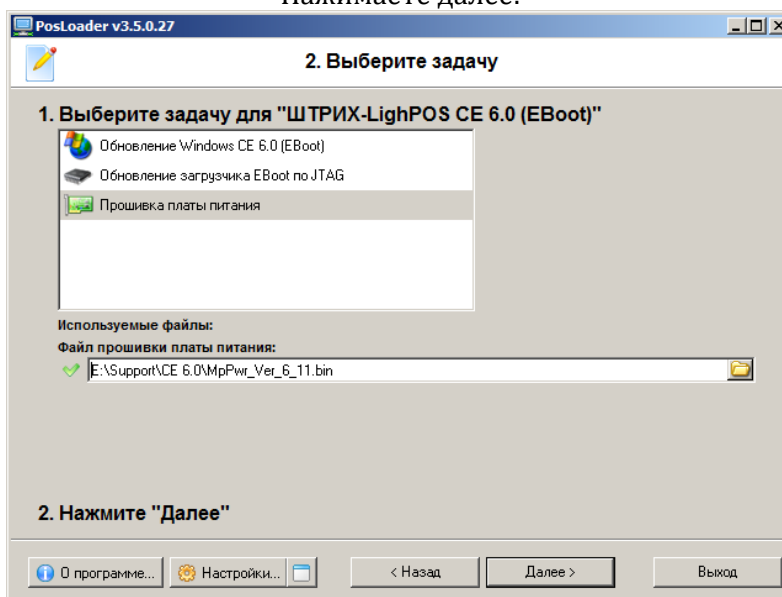
ООО "Штрих Элит Сервис"

www.shels-m.ru ккм-москва.рф

Тел. +7(495)981-63-23 mail: info@shels-m.ru

5 из 16

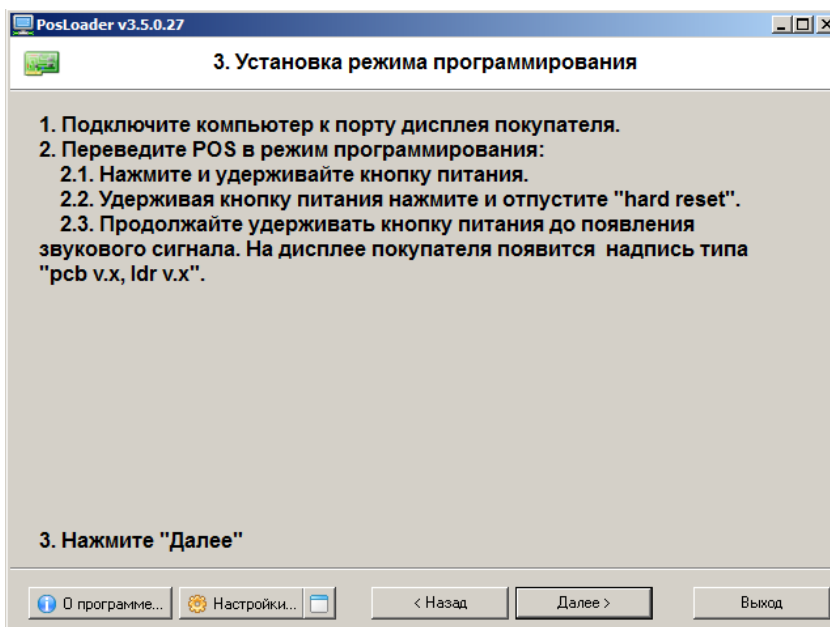
Нажимаете далее:



Выберете прошивка платы питания:

Укажите путь к файлу с прошивкой (прошивки можно скачать на нашем сайте shells-m.ru)

Нажмите далее:



Включаете Pos-систему и переводите ее в режим прошивки платы питания.



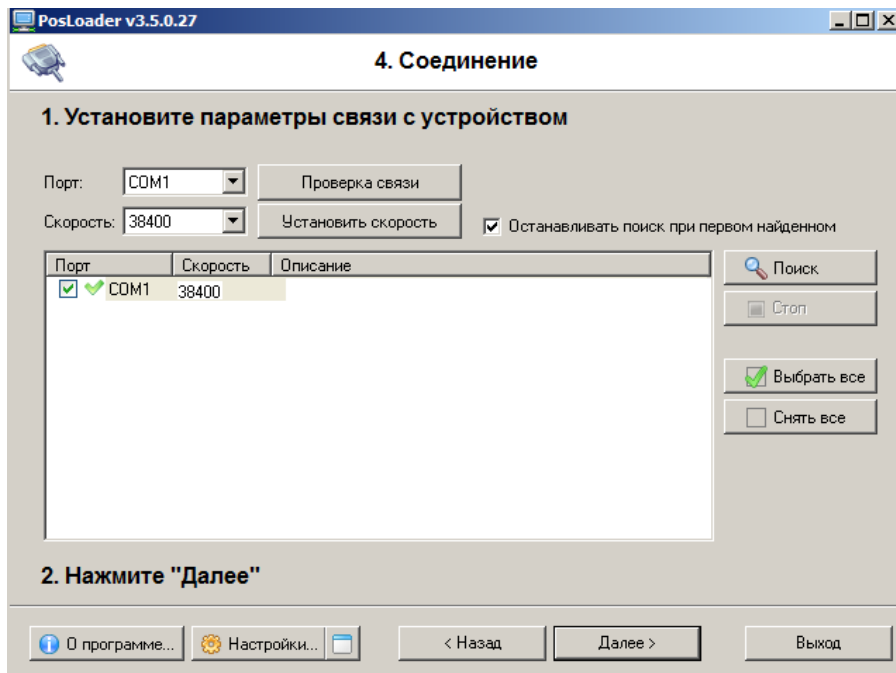
ООО "Штрих Элит Сервис"

www.shels-m.ru ккм-москва.рф

Тел. +7(495)981-63-23 mail: info@shels-m.ru

6 из 16

Выбираете COM-порт (вашего компьютера)
Скорость 38400
Нажимаете проверка связи
Если все правильно (программа найдет устройство на вашем com-порту)
Нажимаете далее:



Плата питания прошита переходим ко второму шагу.



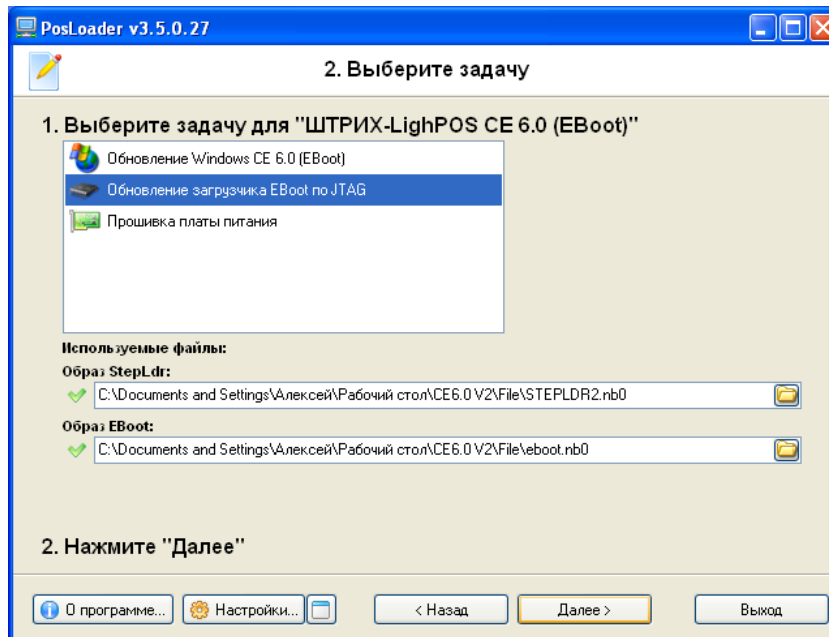
ООО "Штрих Элит Сервис"

www.shels-m.ru ккм-москва.рф

Тел. +7(495)981-63-23 mail: info@shels-m.ru

7 из 16

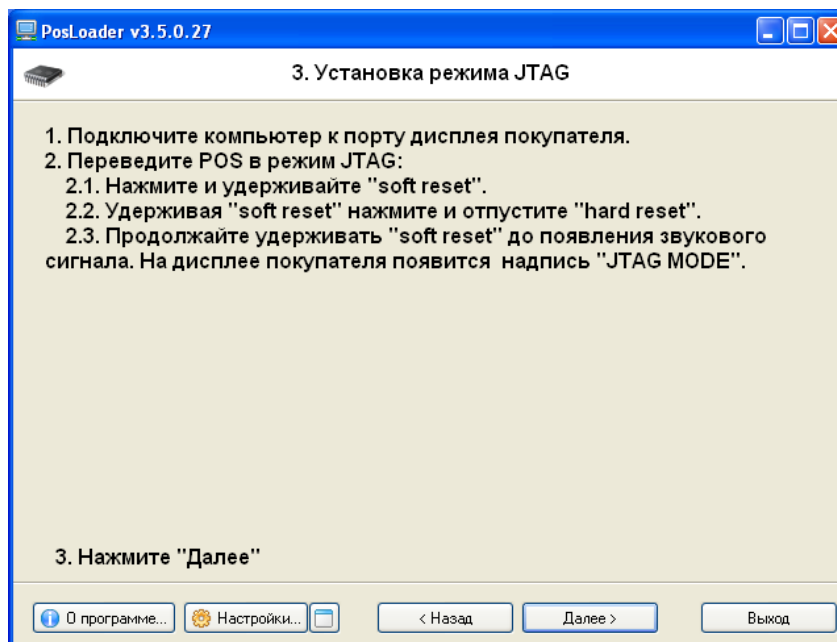
Прошивка загрузчика



Выбираем второй пункт

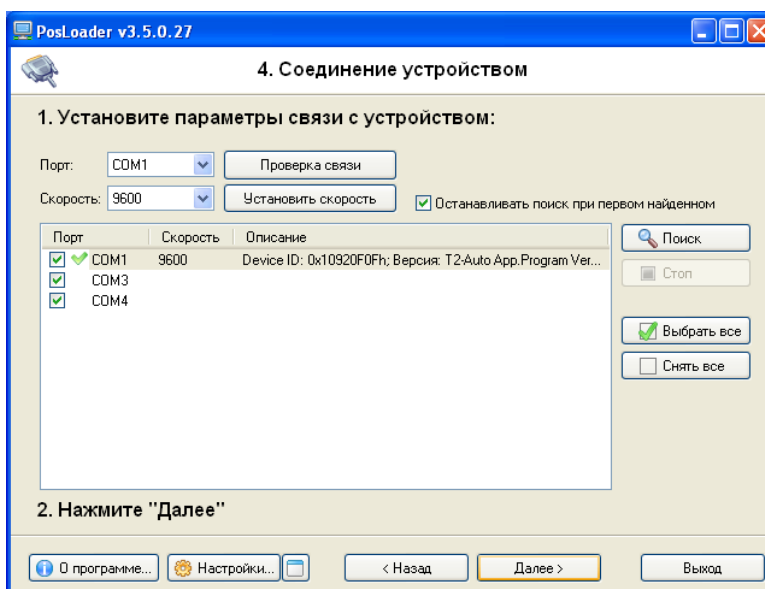
Указываем пути к файлам прошивок

Нажимаем далее:



переводим аппарат в режим JTAG MODE

Нажимаем далее:

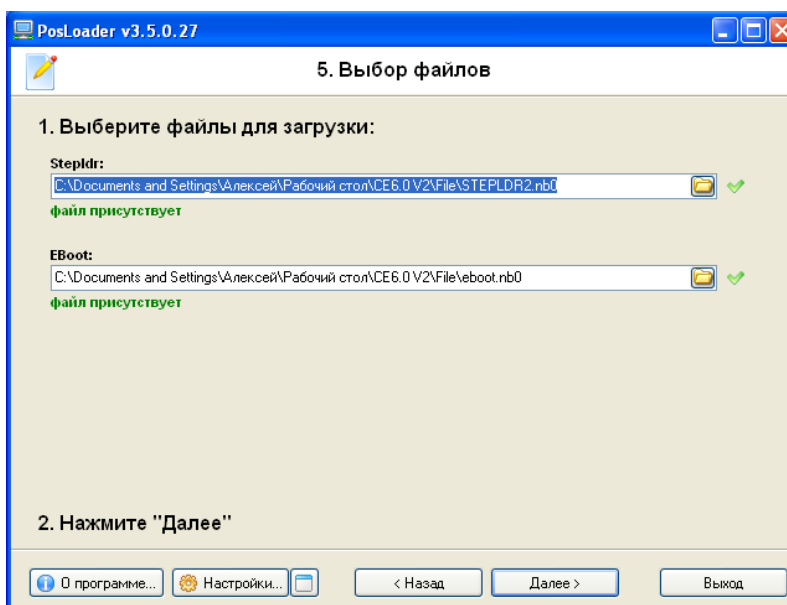


Выбираем com-порт

Скорость 9600

Проверка связи (если все правильно, то отобразятся данные ядра)

Нажимаем далее:



Отображается присутствие файлов прошивки



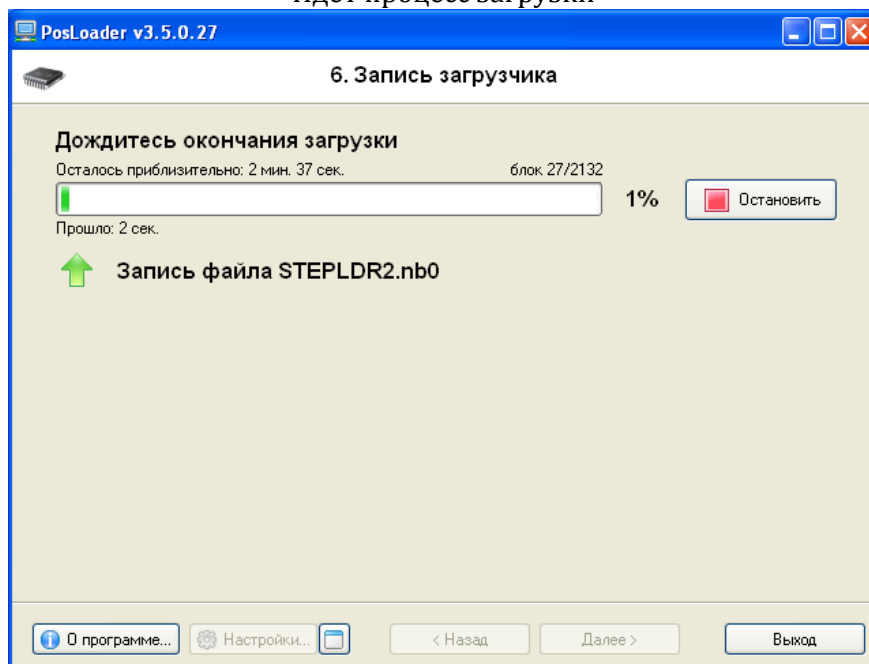
ООО "Штрих Элит Сервис"

www.shels-m.ru ккм-москва.пф

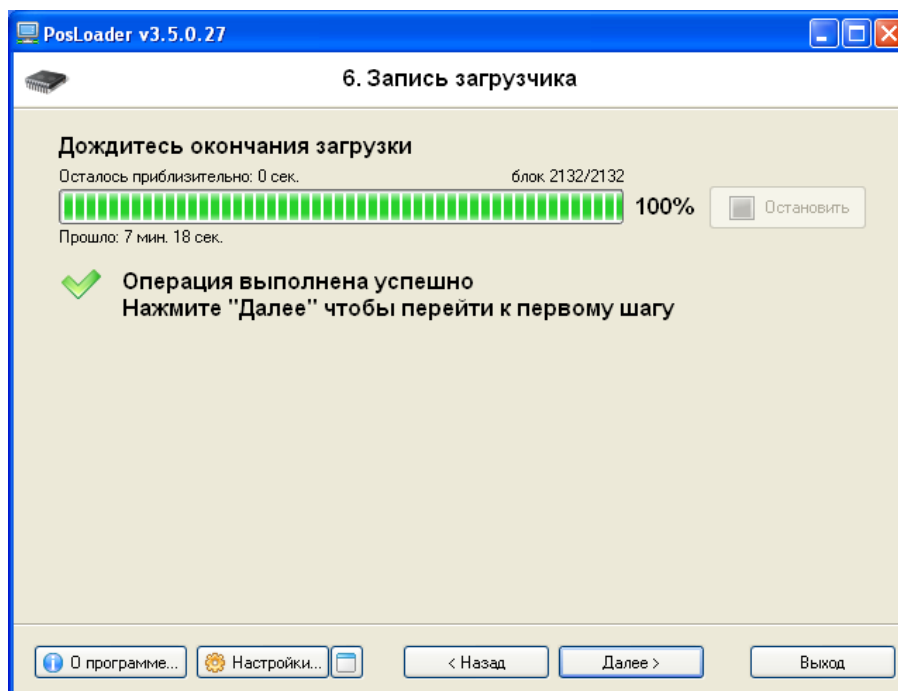
Тел. +7(495)981-63-23 mail: info@shels-m.ru

9 из 16

Нажимаем далее
Идет процесс загрузки



По завершению кнопка далее станет активной



ООО "Штрих Элит Сервис"

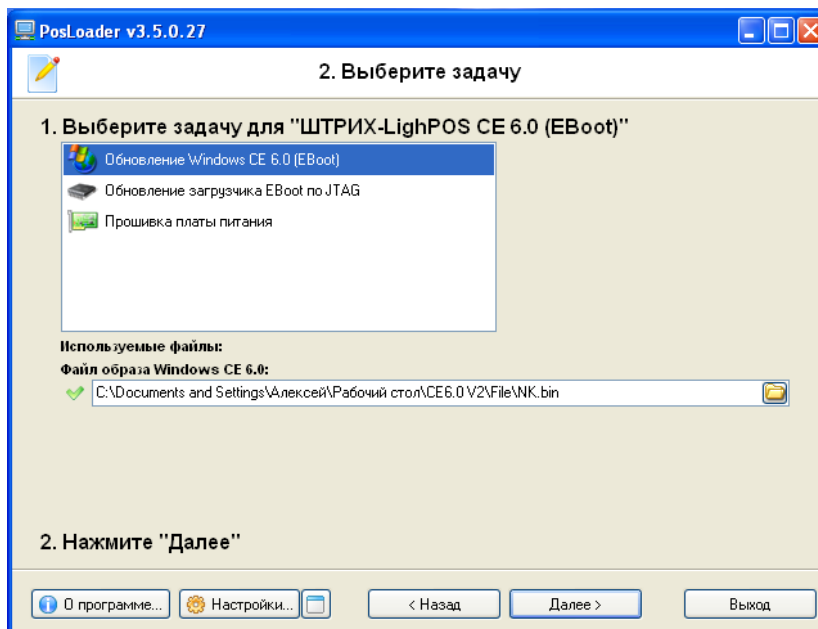
www.shels-m.ru ккм-москва.рф

Тел. +7(495)981-63-23 mail: info@shels-m.ru

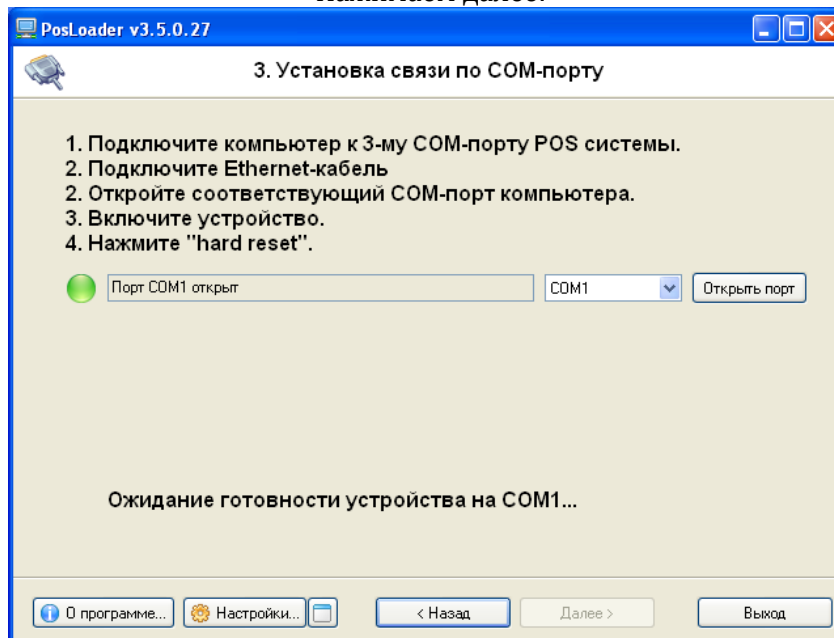
10 из 16

Последний пункт, прошивка WindowsCE
Переключаем нуль-модемный кабель на 3-ом порт Pos-системы
Подключаем Lan-cross

Выбираем последний пункт
Обновление Windows CE
Указываем файл прошивки.



Нажимаем далее:



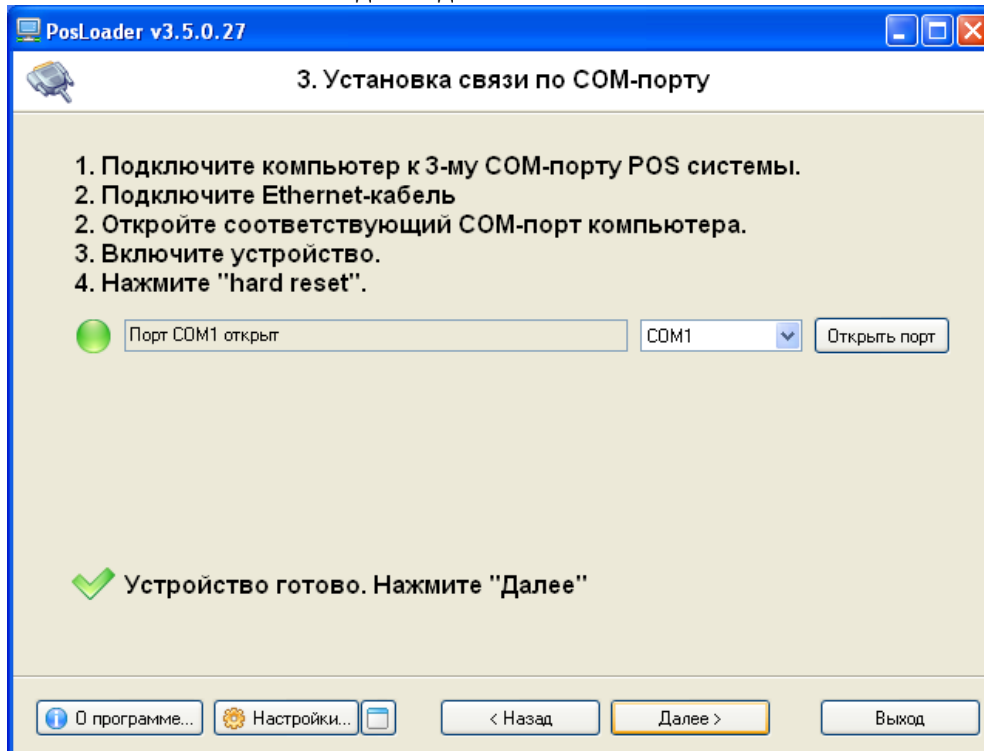
ООО "Штрих Элит Сервис"

www.shels-m.ru ккм-москва.рф

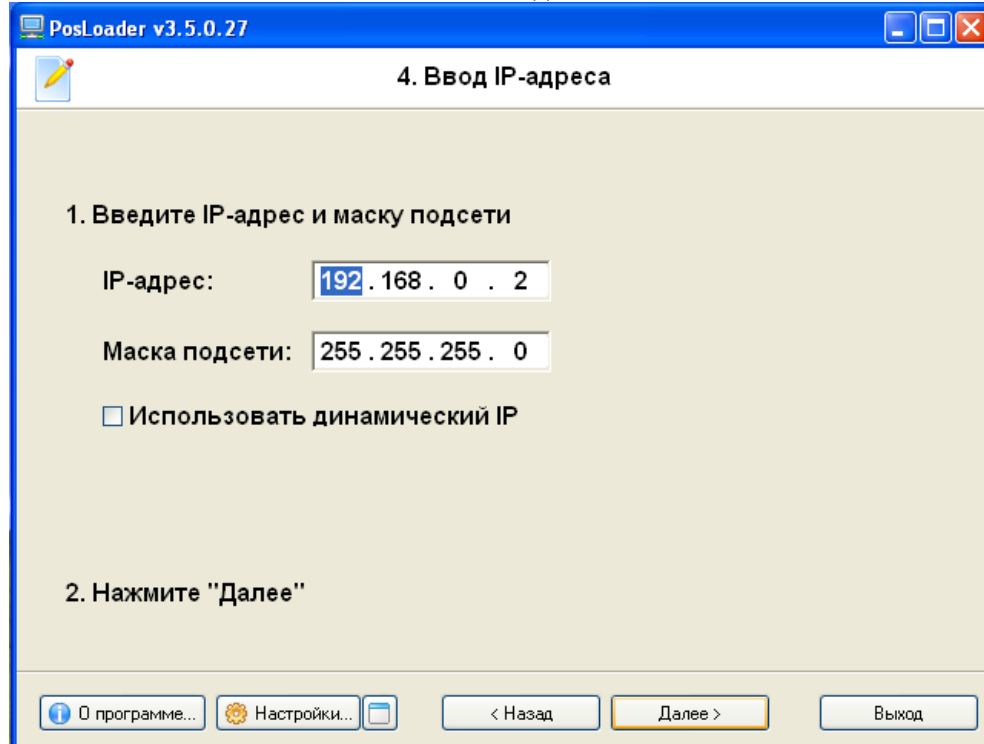
Тел. +7(495)981-63-23 mail: info@shels-m.ru

11 из 16

Далее включаем Pos-систему(с красной кнопки)
Кнопка далее должна стать активной



Нажимаем далее:

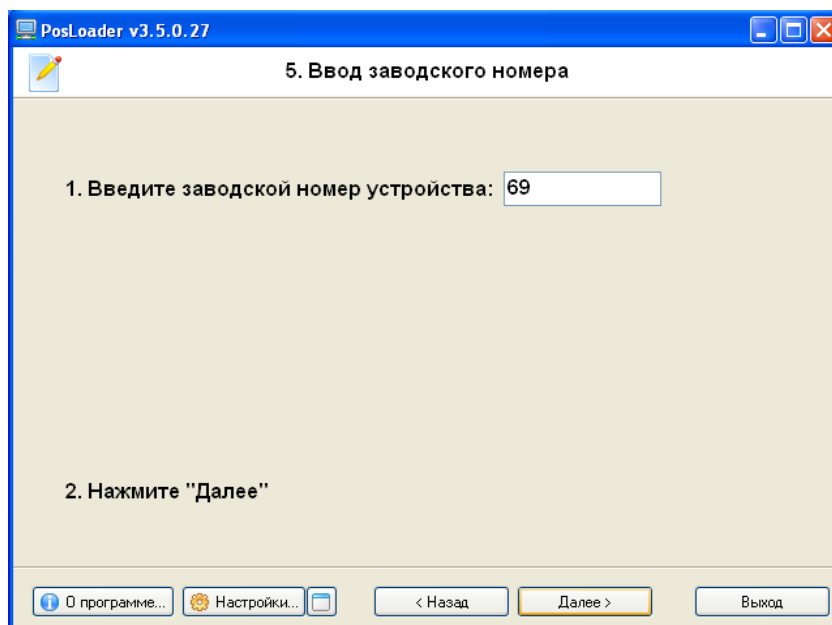


Программа попросит ввести IP-адрес

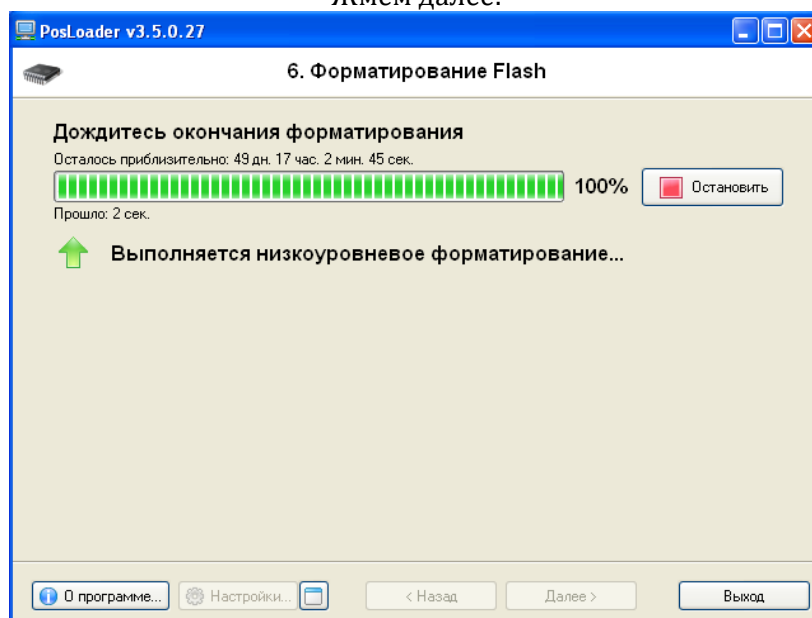
IP-адрес должен на единицу отличаться от вашего на компьютере

Если у вас на компьютере стоит 192.168.0.2, то вы указываете 192.168.0.3

Жмем далее:



Вводим заводской номер устройства
(от этого номера будет зависеть дальнейший MAC-адрес Pos-системы)
Жмем далее:



Пройдет процесс форматирования.

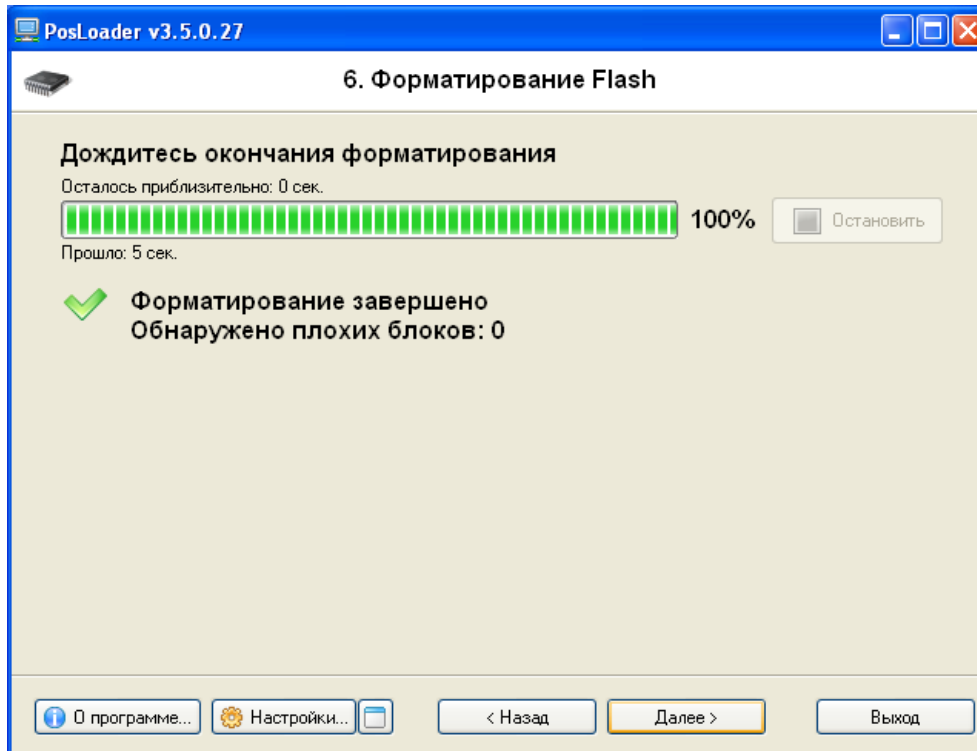


ООО "Штрих Элит Сервис"

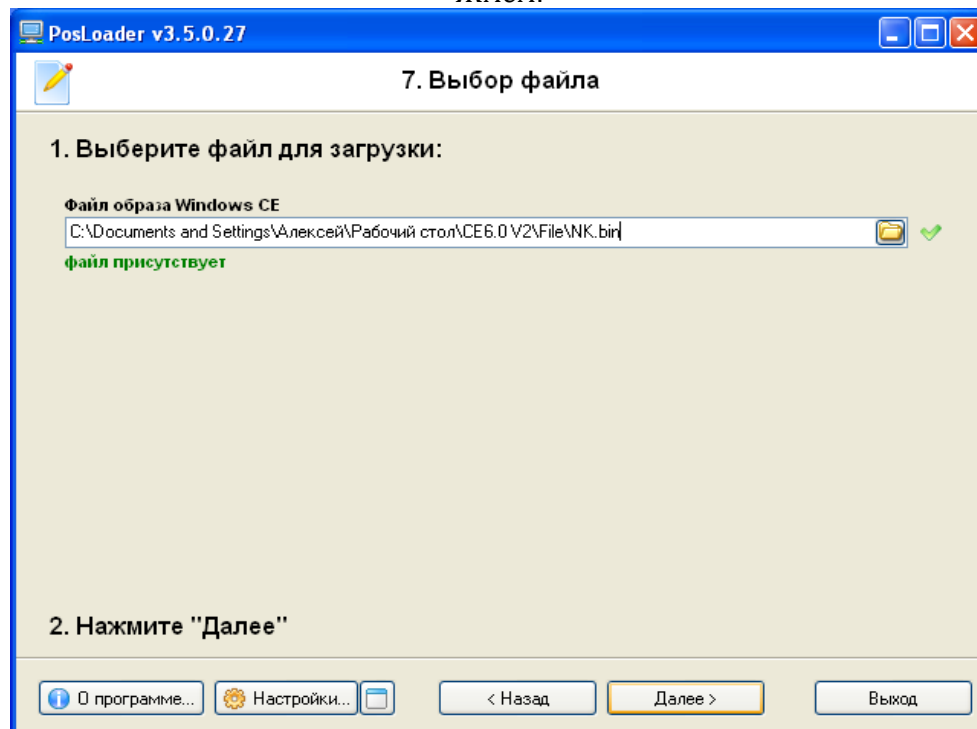
www.shels-m.ru ккм-москва.рф

Тел. +7(495)981-63-23 mail: info@shels-m.ru

13 из 16



Кнопка далее станет активной
Жмем:



Файл WinCE присутствует жмем далее:

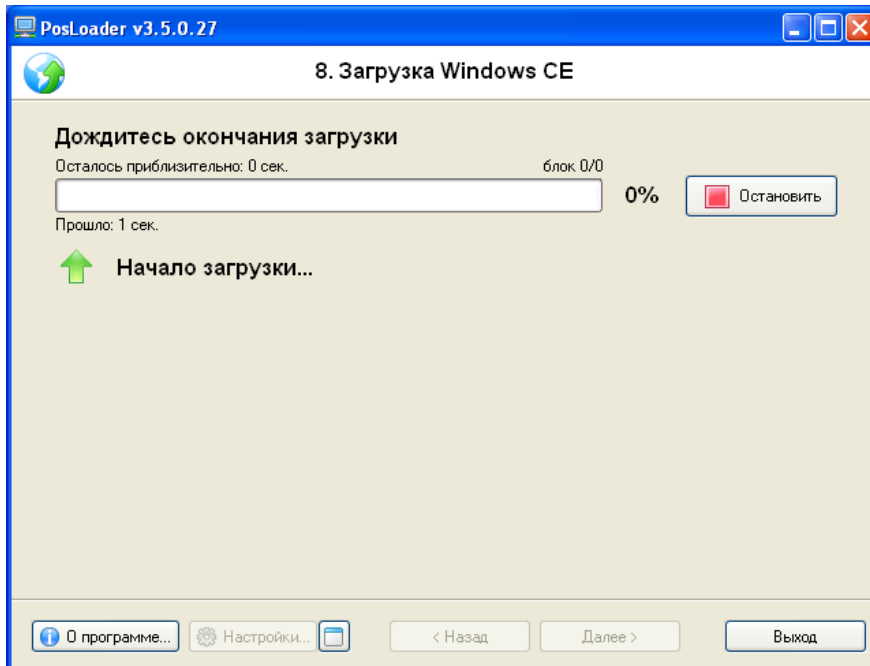


ООО "Штрих Элит Сервис"

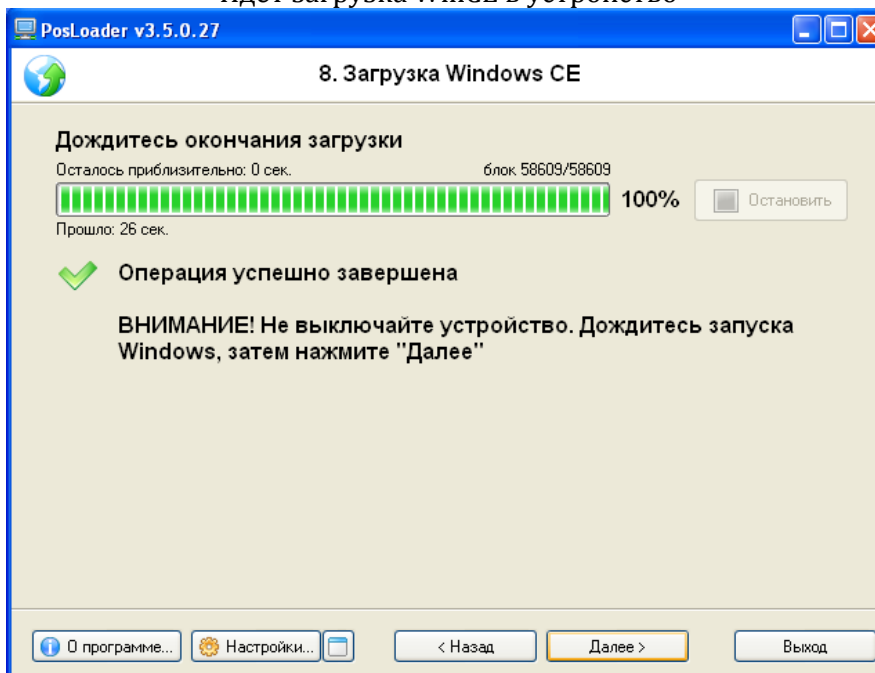
www.shels-m.ru ккм-москва.рф

Тел. +7(495)981-63-23 mail: info@shels-m.ru

14 из 16



Идет загрузка WinCE в устройство



Загрузка завершена

После этого Pos-система должна сама загрузиться.



ООО "Штрих Элит Сервис"

www.shels-m.ru ккм-москва.рф

Тел. +7(495)981-63-23 mail: info@shels-m.ru

15 из 16

Далее вам необходимо записать (RMK) Рабочее место кассира.

RMK скачивается с сайта www.Shels-m.ru (имеет вид папки)

Должна лежать:

My Computer\ResidentFlash\



ООО "Штрих Элит Сервис"

www.shels-m.ru ккм-москва.рф

Тел. +7(495)981-63-23 mail: info@shels-m.ru

16 из 16